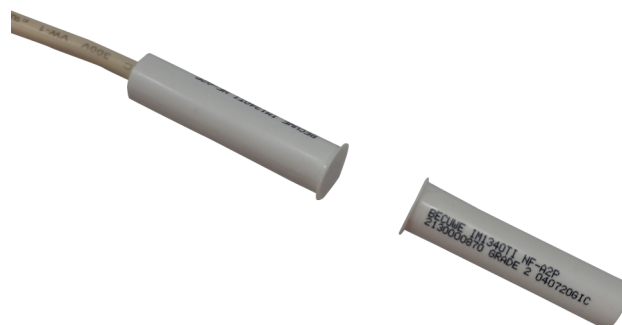


IM1340TINF05BC

Contact à encastrer Press-Fit pour portes en bois, Câble de 5m.



IM1340TINF05BC

Contact à encastrer Press-Fit pour portes en bois, Câble de 5m.

Spécifications techniques

General

Type d'application	Montage encastré
Type de contact	NC
Connectivité	4 wires, 2 m

Wired/wireless

Filaire-Radio	Câblés
Déficit de fonctionnement	7 mm

Electrical

Tension	max. 200 VDC
---------	--------------

Physical

Dimensions du capteur magnétique	35 x 8.2 mm
Dimensions contact / capteur	35 x 8.2 mm
Diamètre	8.2 mm
Couleur	Blanc

Environmental

Température de fonctionnement	-10° to +55° C
-------------------------------	----------------



En tant que société d'innovation, Carrier Fire & Security se réserve le droit de modifier les spécifications des produits sans préavis. Pour les dernières spécifications du produit, visitez le site web fr.firesecurityproducts.com ou contactez votre représentant commercial.

Last updated on 5 May 2023 - 9:53