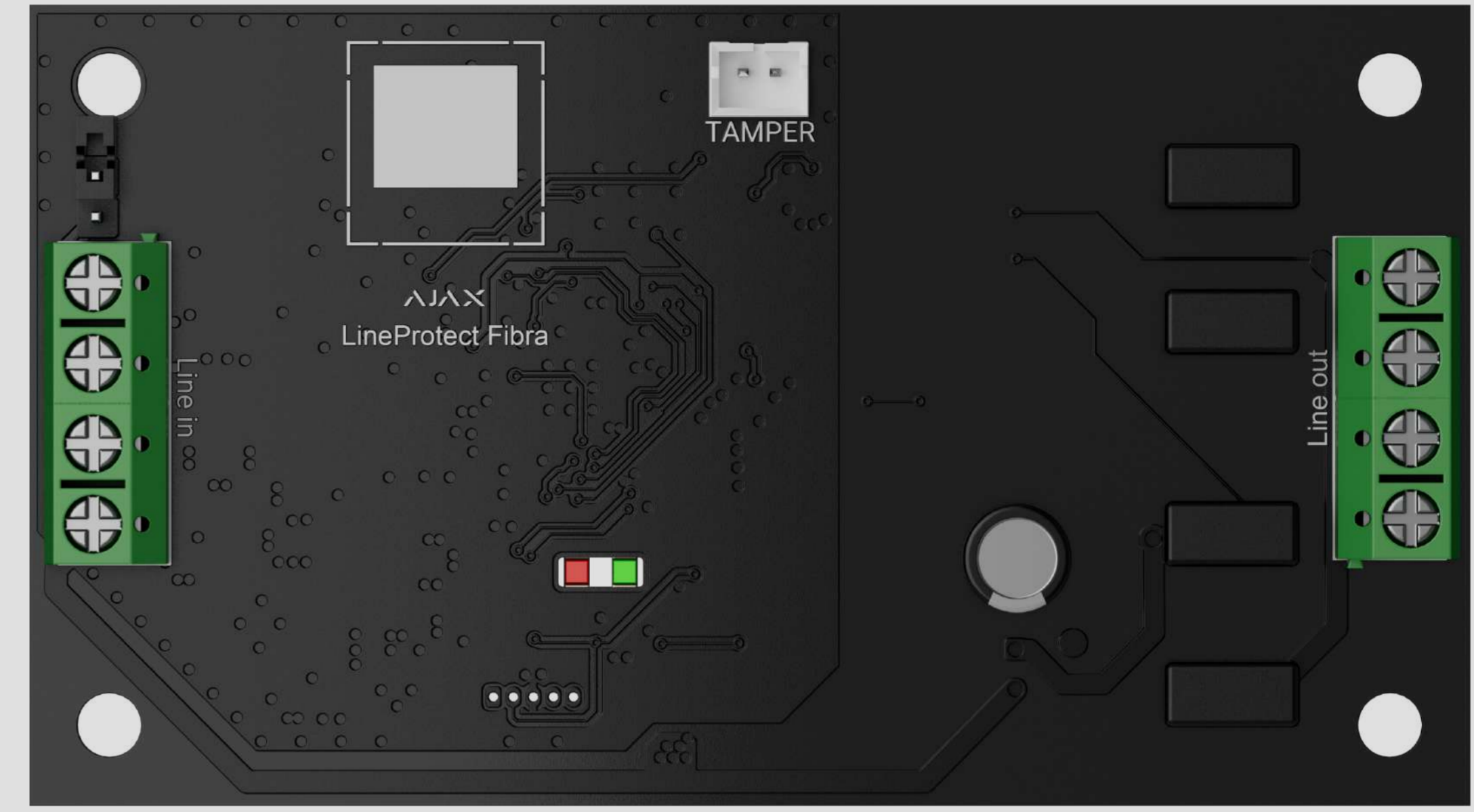


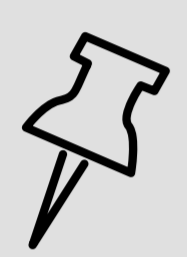
# LineProtect Fibra

Module permettant de protéger les appareils sur la ligne Fibra contre les courts-circuits et le sabotage.



Le dispositif n'est compatible qu'avec les centrales prenant en charge le protocole Fibra.

Trouvez les informations détaillées par le code QR ou le lien :

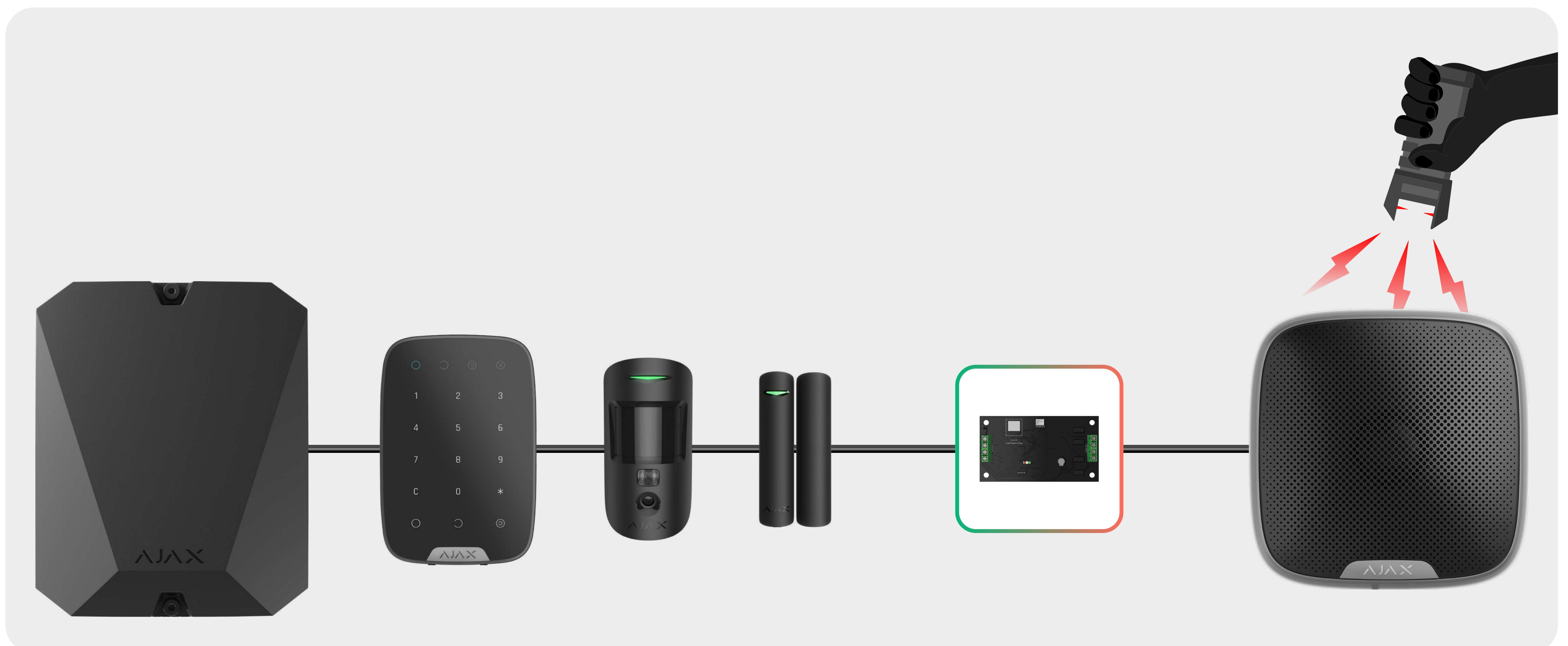


[ajax.systems/support/devices/lineprotect-fibra/](https://ajax.systems/support/devices/lineprotect-fibra/)



LineProtect Fibra est un dispositif de la nouvelle ligne de produits filaires Fibra. Seuls les partenaires accrédités par Ajax Systems peuvent installer, vendre et administrer les produits Fibra.

## Protection contre le sabotage si un intrus utilise le courant



LineProtect Fibra protège les centrales Ajax et les appareils filaires contre le sabotage lorsqu'un intrus provoque des courts-circuits, applique 110/230 V~ ou utilise un shocker électrique. Le module surveille la tension d'entrée et de sortie sur la ligne Fibra. Si LineProtect détecte une tension anormale sur la ligne, il active les fusibles et interrompt l'alimentation des appareils installés avant le module.

 Courts-circuits

 Shockers électrique

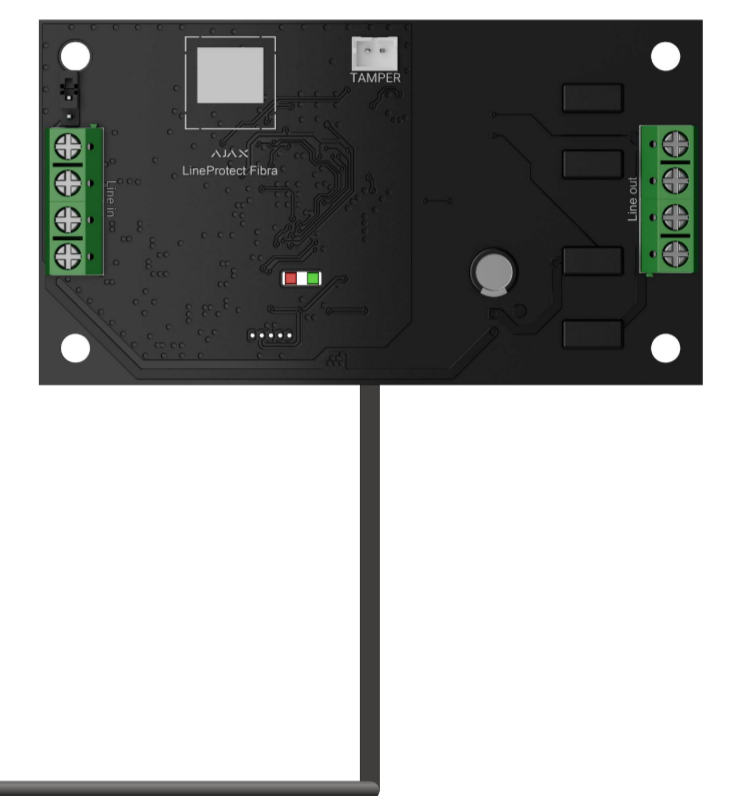
 Application de la tension 110/230 V~

 Haute tension sur la ligne Fibra



 **Fibra**

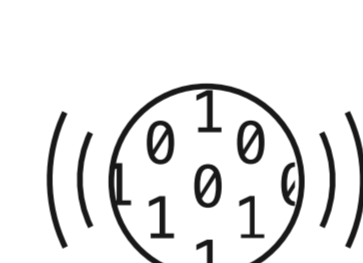
**technologie de communication**



**Fibra est un protocole filaire** qui assure une communication bidirectionnelle rapide et sécurisée entre la centrale et les dispositifs. Fibra fournit des alarmes instantanées riches en données : les centres de télésurveillance et les utilisateurs savent quel dispositif a été déclenché, quand et où cela s'est produit.

Fibra propose **le chiffrement** et **l'authentification** pour empêcher l'usurpation des données. Le protocole prévoit des interrogations régulières pour contrôler l'état des dispositifs en temps réel. Le câble U/UTP cat.5 permet une connectivité filaire jusqu'à 2 000 m entre la centrale et LineProtect et entre LineProtect et les appareils connectés après le module.

 Notifications détaillées

 Communication chiffrée et protection contre l'usurpation des données

 Faible consommation : jusqu'à 0,17 W

 Intervalle d'interrogation réglable : de 12 à 300 s

## Facile à installer dans le boîtier Case

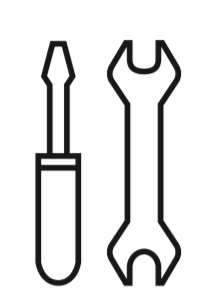
LineProtect doit être mis dans le boîtier Case. Le boîtier Case permet une disposition optimale des canaux pour les fils, des supports spéciaux pour le module et le bouton anti-sabotage.

Il existe différentes options de boîtier. Il est possible de monter un module LineProtect dans le boîtier Case ou d'y placer plusieurs appareils tels que LineSplit, MultiRelay, etc.

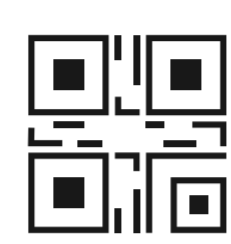
Il est possible de sélectionner le nombre minimum de boîtiers requis avec l'ensemble optimal de dispositifs pour les besoins du site, ce qui permet d'économiser sur le budget et d'accélérer l'installation du système de sécurité.

# Installation et démarrage rapides

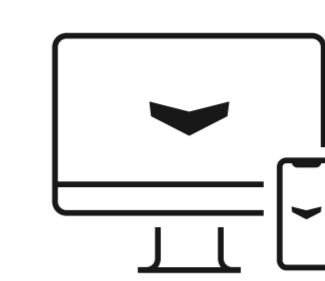
LineProtect est installé sur des supports à l'intérieur du boîtier Case. Jumelez le module à la centrale automatiquement grâce à la fonction de balayage de la ligne Fibra ou manuellement via le code QR. Tous les paramètres peuvent être modifiés sur place ou à distance dans les applications Ajax pour les appareils mobiles ou pour PC. Cela permet aux installateurs de gagner beaucoup de temps.



Installation dans le boîtier Case



Jumelage avec la centrale via la fonction de balayage de ligne ou le code QR



Configuration et test à distance ou sur place

## Caractéristiques techniques

Conformité avec les normes	EN 50131 (Grade 3) PD 6662:2017	Compatibilité	<b>Centrales</b> Hub Hybrid (2G) Hub Hybrid (4G)
Connexion à la ligne Fibra	<b>Nombre de lignes de sortie</b> 1  <b>Nombre de lignes d'entrée</b> 1	Module	<b>Dimensions</b> 90 × 50 × 15 mm  <b>Poids</b> 34 g  <b>Température de fonctionnement</b> de -10°C à +40°C  <b>Humidité admissible</b> jusqu'à 75 %
Communication avec le panneau de contrôle	 <b>Technologie de communication Fibra</b>  <b>Portée de communication</b> jusqu'à 2 000 m Avec câble U/UTP cat.5 4×2×0,51  <b>Câble de signal</b> 4×0,22 avec un conducteur en cuivre	Protection contre le sabotage	<b>Protection contre les courts-circuits</b>  <b>Protection contre l'application de 110/230 V~</b>  <b>Protection contre les shockers électriques</b>  <b>Protection contre la haute tension sur la ligne Fibra</b>

<p>Communication avec le panneau de contrôle</p>	<p><b>Caractéristiques</b>  Communication bidirectionnelle.  Protection avancée contre le sabotage.  Notifications instantanées.  Contrôle et configuration à distance via l'application.</p> <p><b>Intervalle ping</b>  12–300 s  Ajusté par le PRO ou l'utilisateur avec des droits d'administrateur dans les applications Ajax.</p> <p><b>Communication chiffrée</b></p>	<p>Protection contre le sabotage</p>	<p><b>Alarme anti-sabotage</b>  Notifications des tentatives de briser ou d'ouvrir le boîtier Case. Le bouton d'alarme anti-sabotage est situé dans le boîtier Case. Case est vendu séparément.</p> <p><b>Protection contre l'usurpation des données</b>  Authentification de l'appareil</p> <p><b>Détection de perte de connexion</b>  à partir de 36 secondes pour détecter une perte de connexion entre la centrale et LineProtect Fibra.  La valeur peut être modifiée dans les paramètres de la centrale. Ajusté par le PRO ou l'utilisateur avec des droits d'administrateur dans les applications Ajax.</p>
<p>Alimentation</p>	<p><b>Alimentation</b>  24 V = 0,17 W  De la ligne Fibra.</p> <p><b>Tension de sortie</b>  24 V =</p>	<p>Kit complet</p>	<p><b>LineProtect Fibra</b>  <b>Guide de démarrage rapide</b></p> <p>Case n'est pas inclus dans le kit complet. Case est vendu séparément du module LineProtect Fibra.</p>